

ВСЕРОССИЙСКАЯ ОЛИМПИАДА ШКОЛЬНИКОВ ПО ТЕХНОЛОГИИ

2021–2022 учебный год

ШКОЛЬНЫЙ ЭТАП

Направление «Культура дома, дизайн и технологии»

Теоретический тур

5 класс *дев*

№ 1

(1 балл) Какое слово пропущено в тексте?

«Сегодня мы не можем представить свою повседневную жизнь без деи. Первым изобрёл _____ в 105 году н. э., согласно китайским летописям, чиновник по имени Цай Лунь. Для этого он взял волокна шелковицы, старые тряпки и пеньку, древесную золу, всё это тщательно растолок и смешал с водой. Полученную массу выложил на деревянную раму и сито, сделанное из узких длинных полосок бамбука.

После того как вода стекала, массу сушили на солнце и тщательно разглаживали с помощью камней. В итоге были получены прочные листы бамбука. Сейчас основной материал для производства шуршала – древесина».

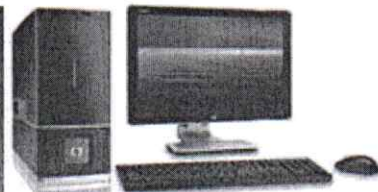
Ответ: Лунь. — *05*

№ 2

(1 балл) Расположите в порядке появления.



Самолёт



Компьютер



Велосипед

Ответ: Велосипед, компьютер, самолёт. *+ 10*

№ 3

(1 балл) Растениеводство – одна из первых и основополагающих отраслей сельского хозяйства. Её роль в становлении экономики, да и всего человечества, трудно переоценить. Именно растениеводство является основой продовольственной безопасности любой страны, и от его развития зависит обеспеченность населения продуктами питания. Выберите отрасли растениеводства.

А Рыбоводство

Б Виноградарство

В Лесоводство

Г Свиноводство

Д Оленеводство

Е Овощеводство

Ответ: А, Б. *05*

№ 4

(1 балл) Отгадайте загадку, получите название профессии.

«Мастер он весьма хороший,
Сделал шкаф нам для прихожей.
Он не плотник, не маляр.
Смастерил нам стул ...».

Ответ: Столяр. *10+*

№ 5

(1 балл) Выберите изделия, которые изготавливает человек профессии из задания №4. Выберите все правильные ответы.

- ☒ А кровать
- ☒ Б деревянный мост
- ☐ В дом
- ☒ Д табуретка

Ответ: А, Б, Д.

№ 6

(1 балл) Какая сфера услуг представлена на рисунке?
Выберите один правильный ответ.

- А Транспорт
- Б Торговля
- В Развлечения и отдых
- Г Страхование
- Д Продавец-кассир

Ответ: Д.



- 05

№ 7

(1 балл) Отгадайте загадку.

Неказиста, мелковата,
Только любят все ребята
Запечённую в костре,
В ароматной кожуре.
«Русский хлеб» – зовём мы крошку,
Нашу добрую...

Ответ: Окрошку.

05

№ 8

(1 балл) Без этого овоща невозможно представить нашу жизнь. Его варят как очищенным, так и неочищенным, готовят на углях или на пару, тушат, жарят во фритюре и без него и т.д.. Какова его родина? Выберите один правильный ответ.



- А Европа
- Б Китай
- В Африка
- Г Америка

Ответ: А, Г.

+15

№ 9

(1 балл) Из представленных блюд, выберите те, которые диетологи рекомендуют подавать к завтраку.

Выберите все правильные ответы.

- А Каша
- Б Чипсы
- В Пирожное
- Г Творог
- Д Сосиски с макаронами
- Е Омлет

Ответ: А, Г, Е.

+ 15

№ 10

(1 балл) Решите ребус.



Ответ: Имла.

+15

№ 11

(1 балл) Для чего применяется предмет, название которого является ответом на задание № 10?

Выберите все правильные ответы.

- ✓ А Вязание крючком
- ✓ Б Вышивание
- В Приготовление бутербродов
- ✓ Г Выполнение швейных работ

Ответ: А, Г.

1,5

№ 12

(1 балл) Хохлома – один из самых знаменитых художественных промыслов России по производству и декорирования деревянной посуды и предметов интерьера, а также вид русской народной росписи.

Промысел возник во второй половине XVII века в деревнях Заволжья. Хохлома – крупный центр сбыта, «подарил» росписи соответствующее название. Какие цвета используют хохломские мастера для росписи своих изделий?

Выберите все правильные ответы.

- А Красный
- Б Голубой
- В Зеленый
- Г Золотой
- Д Черный
- Е Розовый

Ответ: А, В, Г, Д.

1,5

№ 13

(1 балл) Для изготовления тряпичной куклы-мотанки ученица использовала различные материалы и инструменты. Что из перечисленного ниже является материалами?

Выберите все правильные ответы.

- А ткань
- Б ножницы
- В нитки
- Г линейка
- Д карандаш
- Е иглолка

Ответ: А, В, Б, Е.

1,5

№ 14

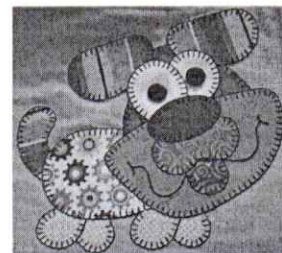
(1 балл) Каким ручным швом обработан контур тела собачки в данной аппликации?

Выберите один правильный ответ.

- А тамбурный
- Б крестообразный
- В петельный
- Г стебельчатый

Ответ: В.

1,5



№ 15

(1 балл) У Марины есть салфетка прямоугольной формы размером 60х30 см. Девочка решила украсить её кисточками ширине, расположив кисточки на расстоянии 1 см одна от другой, первая и последняя кисточки украшают углы салфетки. Сколько кисточек нужно сделать Марине?

В ответ впишите только число.

Ответ: 20-40.

0,5



по

№ 1

(1 балл) О каком понятии идёт речь в тексте?

«_____ объединяет устройства в компьютерную сеть и позволяет им собирать, анализировать, обрабатывать и передавать данные другим объектам через программное обеспечение, приложения или технические устройства. По сути, это сеть сетей, в которой люди могут общаться с устройствами, а устройства могут общаться между собой, реагировать на изменение окружения и принимать решения без участия человека.»

Выберите один правильный ответ.

А цифровая экономика**Б дополненная реальность****В виртуальная реальность****Г интернет-вещей**

Ответ:

Г, В

15 +

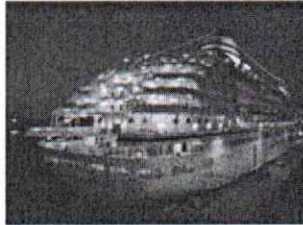
№ 2

(1 балл) Из предложенных рисунков выберите те, на которых изображены технологические машины.

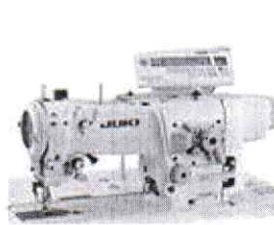
Выберите все правильные ответы.



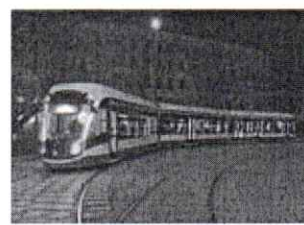
А



Б



В



Г

Ответ:

А, В

15 +

№ 3

(1 балл) Из предложенных рисунков выберите те, на которых изображены фигуры, имеющие одну ось симметрии.

Выберите все правильные ответы.



А



Б



В



Г



Д

Ответ:

А, В, Д

15 +

№ 4

(1 балл) Выберите из списка профессий ту, представитель которой использует оборудование, изображённое на рисунке.

А кондитер**Б портной****В веб-дизайнер****Г столяр**

Ответ:

Г



15 +

№ 5

(1 балл) Лизе купили новые сапоги, на которых был такой значок.

Из какого материала сделаны сапоги?

Выберите один правильный ответ.

А натуральная кожа

Б текстиль

В синтетические материалы

Г кожа с покрытием

Ответ:

А



0,5

№ 6

(1 балл) Известно, что для ремонта гостиной потребуется 12 десятиметровых рулонов обоев шириной 0,5 м. сколько пачек обойного клея нужно купить, если одна пачка рассчитана на 40 м²?

Ответ:

2

1,5

+

№ 7

(1 балл) Из какой страны происходит напиток, который пьёт девушка, изображённая на картине Константина Маковского?

Выберите один правильный ответ.

А Италия

Б Англия

В Китай

Д Япония

Ответ:

Б



1,5

+

№ 8

(1 балл) Из предложенных блюд выберите те, которые **не** являются бутербродами.

Выберите все правильные ответы.

А жульен

Б канапе

В сэндвич

Г лазанья

Ответ:

А, В.

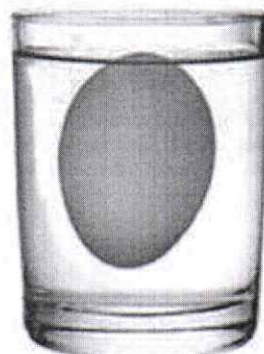
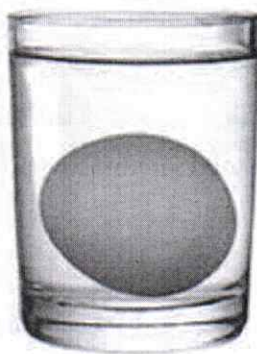
1,5

+

№ 9

(1 балл) Перед использованием яиц в кулинарии необходимо убедиться в их свежести. Один из способов – опустить яйцо в стакан с водой. Выберите, на каком рисунке изображено свежее яйцо.

Выберите один правильный ответ.



А

Б

В

Ответ:

1,5

+

№ 10

(1 балл) В какой технике выполнено изделие, изображённое на рисунке?

Выберите один правильный ответ.

А вязание спицами

Б батик

В вязание крючком



Г фелтинг

Ответ:

В

10 +

№ 11

(1 балл) Какие ручные швы использовала мастерица при изготовлении текстильного сувенира, изображённого на рисунке?

Выберите все правильные ответы.

А тамбурный

Б крестообразный

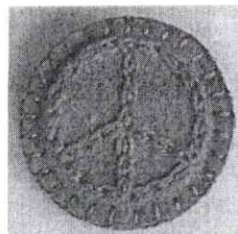
В петельный

Г стебельчатый

Ответ:

АВ

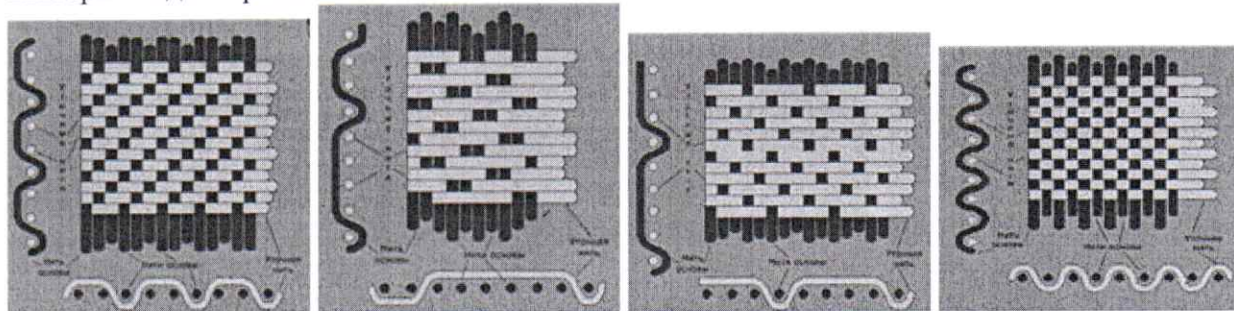
+ 10



№ 12

(1 балл) Выберите полотняное переплетение.

Выберите один правильный ответ.



А

Б

В

Г

Ответ:

Г

10

+

№ 13

(1 балл) Расположите технологические операции при производстве ткани в правильной последовательности.

А прядение

Б первичная обработка волокна

В отделка ткани

Г ткачество

Ответ:

Б, А, Г, В

10

14

(1 балл) Как называется строчка временного назначения, обозначенная на рисунке цифрой 1.

Выберите один правильный ответ.

А строчка замётывания

Б строчка намётывания

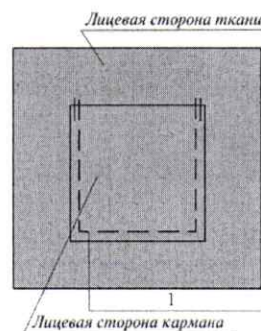
В строчка смётывания

Г строчка примётывания

Ответ:

Б

10 +



№ 15

(1 балл) Перед Вами схема машинной иглы.

Установите соответствие между элементами, обозначенными цифрами, и их названиями.

А лезвие

Б ушко

В колба

Г выемка

Д короткий желобок

Е лыска

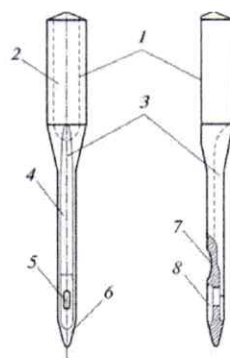
Ж остриё

З длинный желобок

Ответ:

Б5, Ж6, А8, В2, Г4, Д3, Е1, З4.
Б5, Ж6, А8, В2, Г4, Д3, Е1, З4.

10



130

№ 1

(1 балл) Как называется технология, определение которой приведено ниже?
«Совокупность приёмов, методов и воздействий, применяемых для достижения поставленных целей в процессе общественного планирования и развития, решения разного рода проблем, для проектирования и осуществления коммуникативных воздействий, изменяющих сознание людей, культурные, политические и/или общественные структуры, системы или ситуации.

В более широком смысле эта технология — последовательность этапов взаимодействия, в ходе которой каждый субъект, участвующий во взаимодействии, реализует собственную управленческую стратегию по отношению к другим и формирует _____ действительность. Изначально такие технологии использовались в управленческом консалтинге, но с конца XX века стали применяться во всех видах деятельности, связанных с глобальным — политическим, экономическим и культурным — управлением».

Выберите один правильный ответ.

А сельскохозяйственная

Б социальная

В информационная

Г когнитивная

Ответ: Б

№ 2

(1 балл) В последние десятилетия произошёл настоящий бум развития нейронных сетей. В первую очередь это связано с тем, что процесс обучения искусственных нейронных сетей стал намного быстрее и проще. Также стали активно разрабатываться так называемые «предобученные» нейросети, которые позволяют существенно ускорить процесс внедрения технологии. Где применяются нейронные сети?

Выберите все правильные ответы.

А разработка коллекции одежды от кутюр

Б распознавание лиц в метро

В постановка спектакля

Г первичная проверка почерка при проведении ЕГЭ 2020 года

Ответ: БГ

№ 3

(1 балл) О чём говорится в тесте?

«Изобретение _____ стало поворотным моментом промышленной и всеобщей истории человечества. На рубеже XVII–XVIII веков появились предпосылки к замене маломощных и неэффективных “живых двигателей”, ветряных мельниц и водяных колёс на механизмы совершенно нового типа — _____. Именно такие двигатели сделали возможным свершение промышленной революции и достижение современного уровня развития техники.

В 1781 году была создана _____, способная выполнять любую работу. Это стало возможным благодаря преобразованию возвратно-поступательного движения поршня во вращение маховика, в 1784 году _____ приобрела окончательный вид.

Именно эта разработка и стала называться универсальной _____, и не зря: она вскоре появилась на фабриках и заводах, а в начале XIX века двигатели такой системы были впервые поставлены на транспортные средства».

Выберите один правильный ответ.

А газовая турбина

Б динамо-машина

В ядерная реакция

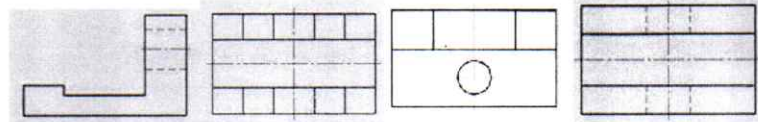
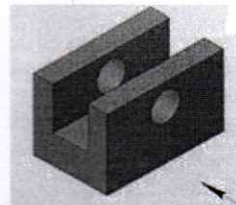
Г паровая машина

Ответ: Г

№ 4

(1 балл) Из предложенных чертежей выберите вид сверху детали, изображённой на рисунке.

Выберите один правильный ответ.



Ответ: Б

№ 5

(1 балл) Как называется элемент электрической схемы, изображённый на рисунке?

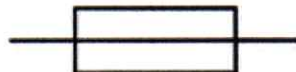
Выберите один правильный ответ.

А сопротивление

Б электродвигатель

В предохранитель

Г электромагнит



Ответ: В

№ 6

(2 балла) В таблице указаны средние цены (в рублях) на некоторые основные пищевые продукты в магазинах трёх различных сетей (по данным 2020 года).

Наименование продукта	Пятёрочка	Магнит	Ашан
Пшеничный хлеб (батон)	35	34	40
Молоко (1 литр)	55	57	60
Картофель (1 кг)	55	53	50
Сыр (1 кг)	750	700	730

Определите, в магазинах какой из этих сетей окажется самым дешёвым следующий набор продуктов: 2 батона пшеничного хлеба, 3 кг картофеля, 300 г сыра. В ответ запишите стоимость данного набора продуктов (в рублях).

В ответе впишите только число.

Ответ: 437

№ 7

(1 балл) Предохранитель на электрическом щитке квартиры срабатывает, если ток в цепи превышает 20 А. Напряжение сети равно 220 В. Сработает ли предохранитель, если включить в квартире одновременно: электрическую плиту мощностью 1 кВт, электрочайник мощностью 1 кВт, холодильник мощностью 220 Вт, 6 энергосберегающих ламп мощностью 15 Вт каждая, стиральную машину мощностью 1 кВт, обогреватель мощностью 1 кВт? Запишите решение и ответ.

Решение и ответ:

№ 8

(1 балл) Выберите из списка профессий ту, которая появилась во второй половине XX века.

Выберите один правильный ответ.

А кондитер

Б портной

В веб-дизайнер

Г плотник

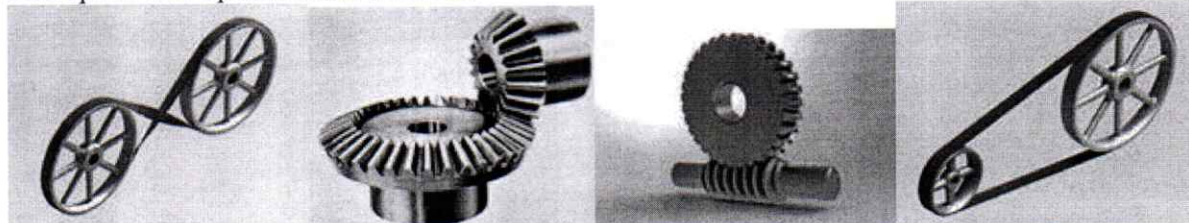
Ответ: В

~~+~~ 15

№ 9

(1 балл) Из предложенных рисунков выберите те, на которых изображены ременные передачи.

Выберите все правильные ответы.



А

Б

В

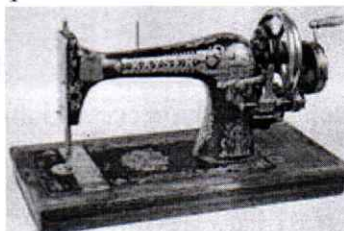
Г

Ответ:

~~←~~ 05

№ 10

(1 балл) Расположите в порядке появления.



А

Б

В

Ответ: Б В А

+ 15

№ 11

(1 балл) В какой технике выполнено изделие, изображённое на рисунке?

Выберите один правильный ответ.

А кунисайга

Б канзаши

В квиллинг

Г фелтинг

Ответ:

Г



+ 15

№ 12

(1 балл) Выберите название современного способа сохранения пищевых продуктов.

Данный метод заморозки осуществляется посредством использования криогенных газов в жидкой фазе — жидкого азота и углекислоты. Благодаря ему срок хранения пищевых продуктов значительно возрастает.

Выберите один правильный ответ.

А маринование

Б шоковая заморозка

В сушка

Г квашение

Ответ:



= 05

№ 13

(2 балла) Перед Вами схема классификации супов. Заполните пропуски в схеме, обозначенные цифрами, подобрав соответствующие им названия.



А заправочные

Б рыбные

В сладкие

Г горячие

Д овощные

Е холодные

Ответ: 1-Г, 2-Е, 3-А, 4-Б.

15 +

№ 14

(1 балл) На рисунках показаны схема и графическое изображение шва. Для чего он применяется?

Выберите один правильный ответ.

А обработка нижнего среза юбки из хлопчатобумажной ткани

Б настрачивание кокетки

В соединение боковых швов изделий из тонкой ткани

Г обработка верхнего среза кармана

Ответ: В

15 +

№ 15

(2 балла) На рисунках изображена одежда разных эпох. Установите соответствие между изображениями и названиями костюмов.

1 костюм Древней Греции

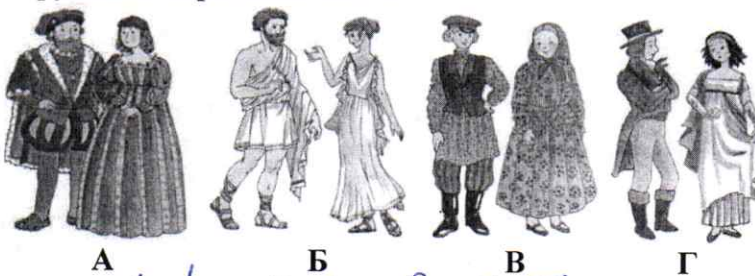
2 татарский народный костюм

3 костюм в стиле ампира

4 костюм эпохи Возрождения

5 костюм Древнего Египта

6 русский народный костюм



Ответ: А-4, Б-1, В-6, Г-3

15 +

№ 16

(1 балл) Выберите синтетические волокна из предложенного списка.

Выберите все правильные ответы.

А полиуретановые

Б вискозные

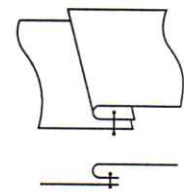
В поливинилспиртовые

Г ацетатные

Д полиамидные

Е полинозные

05



Ответ: _____

№ 17

(1 балл) Из основных компонентов пищи выберите те, которые обеспечивают рост и обновление тканей человеческого организма.

Выберите все правильные ответы.

А белки

Б жиры

В углеводы

Г витамины

Д минеральные вещества

Е вода

Ответ: А, Д, Е

15 J

№ 18

(2 балла) Установите соответствие между названиями деталей кроя женских брюк и цифрами, которыми они обозначены на рисунке.

А Гультфик

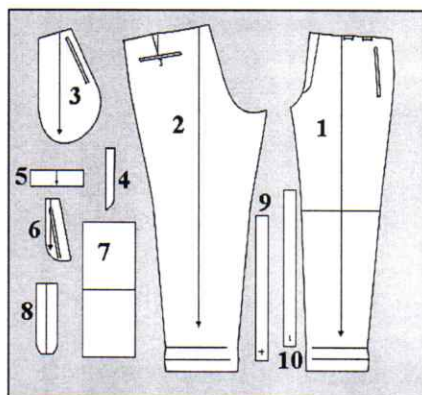
Б Задняя половинка брюк

В Передняя половинка брюк

Г Правая часть пояса

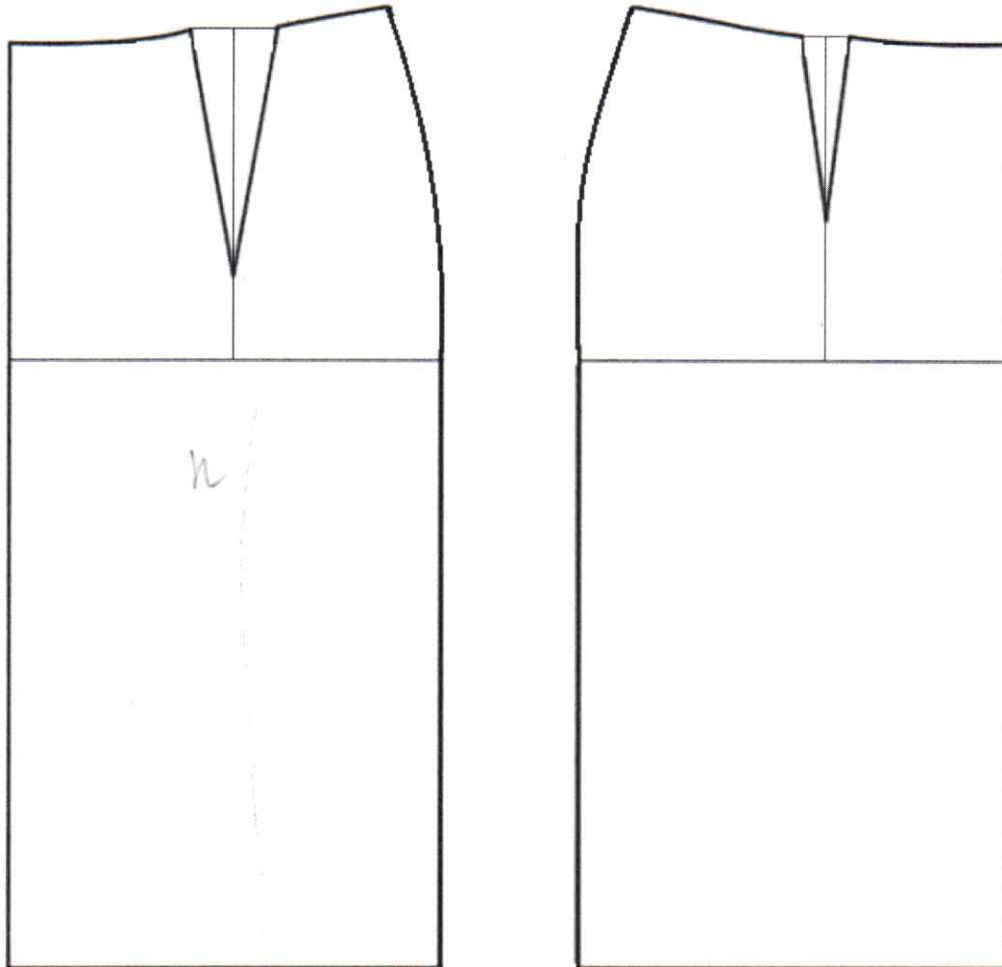
Ответ: _____

05

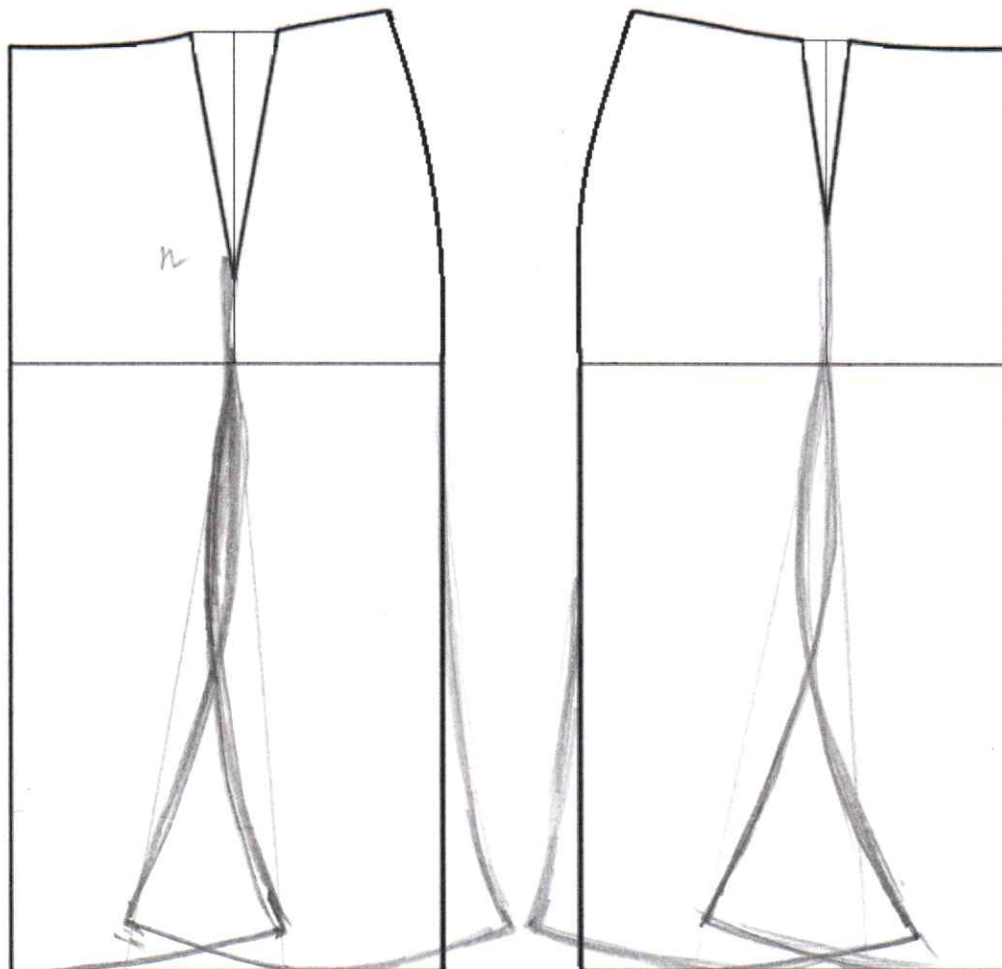


11d

Базовый чертеж основы прямой юбки для моделирования.

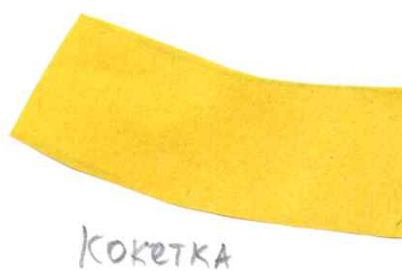


Контроль практического задания «Моделирование юбки».
Нанесение линий и необходимых надписей для моделирования
чертежа основы юбки.



18
 25
 1,55
 1,55
 18

18



$$95 + 35 = 130$$

CW 27 1083416



$$\begin{array}{r} 115 \\ + 115 \\ \hline 230 \end{array}$$