

*Олимпиада по географии школьный этап*  
*Задания для 7 класса*  
*Тестовый тур*

**1. Найди исключение:**

1) гранит; 2) кварц;  3) слюда; 4) полевого шпат.

**2. Каков численный масштаб плана, на котором расстояние от автобусной остановки до стадиона, составляющее 750 м, изображено отрезком длиной 3 см.**

1) 1: 25                      2) 1: 250                      3) 1: 2500                       4) 1: 25 000                      5) 1: 250 000

**3. Определите правильно среднесуточную температуру воздуха по следующим данным:**

в 6 ч. – 10° С; в 12 ч. – 15° С; в 18 ч. – 13° С; в 20 ч. – 11° С:

1) 11° С                      2) 5° С                       3) 12,25° С                      4) 9, 25° С                      5) 16,25° С

**4. Укажите верное утверждение.**

1) Восточно-Европейская равнина имеет плоскую поверхность;

2) Алтайские горы расположены на материке Евразия;

3) Вулкан Ключевская Сопка расположен на Скандинавском полуострове;

4) Гора Казбек – самая высокая вершина Кавказа.

**5. Во время одного из выступлений В.В. Докучаев (геолог по образованию) сказал: «Прошу извинения, что несколько дольше, чем рассчитывал, остановился на ..... но это потому, что последний для России дороже всякой нефти, всякого каменного угля, дороже золотых и железных руд; в нем вековечное неистощимое русское богатство». О чем говорил В.В. Докучаев?**

1) лес; 2) чернозем;  3) газ; 4) Кремль.

**6. К окраинным морям относится:**

1) Карское море;  2) Черное;  3) Средиземное; 4) Балтийское.

**7. Из приведенного списка выберите три государства, где не могут происходить разрушительные землетрясения**

1) Норвегия, Австралия, Ливия; 2) Перу, Италия, Бразилия;

3) Норвегия, Италия, Сенегал; 4) Перу, Япония, Италия.

**8. Восточную окраину материка Евразия омывает:**

1) Индийский океан;  2) Атлантический;

3) Тихий океан; 4) Северный Ледовитый океан.

**9. В каком из предложенных случаев географические координаты указаны верно:**

1) 55° с.ш. и 188° в.д.  2) 91° ю.ш. и 35° з.д.

3) 86° с.ш. и 111° з.д. 4) 0° ш. и 190° д.

**10. Какой стороне горизонта соответствует азимут 135°?**

1) северо-восток; 2) юго-восток;  3) северо-запад; 4) юго-запад.

**11. Какое соответствие «горная порода – её тип по происхождению» является верным?**

1) глина – магматическая; 2) гранит – осадочная;  3) мрамор – метаморфическая;

4) базальт – осадочная.

**12. Наибольшая часть запасов пресных вод на Земле содержится в...**

1) ледниках; 2) реках; 3) озерах; 4) болотах.

**13. Какие материки относят к южным материкам?**

1) Антарктиду, Гренландию; 2) Северную Америку, Евразию;

3) Евразию, Южную Америку;  4) Африку, Антарктиду.

14. Определите примерную высоту горы, если известно, что у ее подножия температура воздуха составила  $+16^{\circ}\text{C}$ , а на ее вершине  $-8^{\circ}\text{C}$ :

- 1) 1,3 км; 2) 4 км; 3) 24 км; 4) 400 м.

15. Какие из перечисленных океанов Земли омывают пять материков?

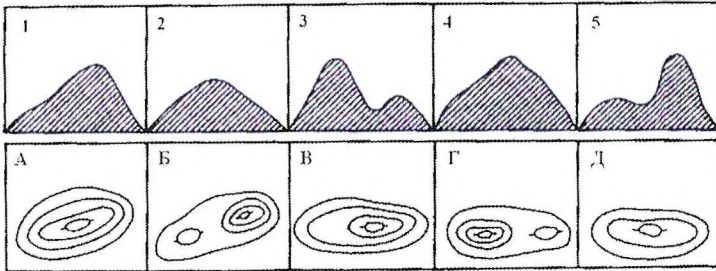
- 1) Тихий; 2) Атлантический; 3) Северный Ледовитый; 4) Индийский.

#### Теоретический тур

1. Какие из ниже перечисленных географических объектов находятся на указанных материках? Запишите их номера рядом с названием материка.

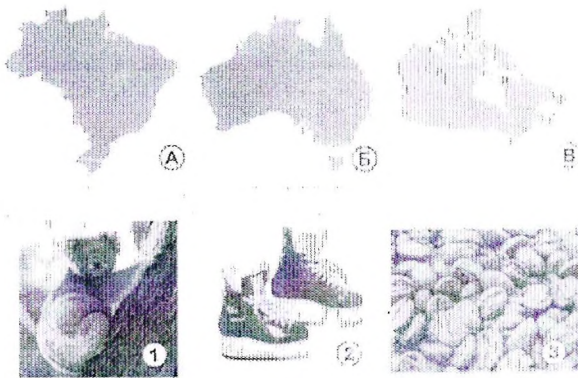
- 1) Великие равнины; 2) Аппалачи; 3) р. Парана; 4) р. Амур; 5) Аральское море; 6) Большая пустыня Виктория; 7) вдп. Анхель; 8) р. Миссисипи; 9) влк. Килиманджаро; 10) пустыня Гоби.

2. Определите, какому изображению холма горизонталями соответствует вид холма:



1	2	3	4	5
6	9	8 2	а	б

3. На приведенных рисунках вы видите изображения стран и рисунки, характеризующие эти страны.

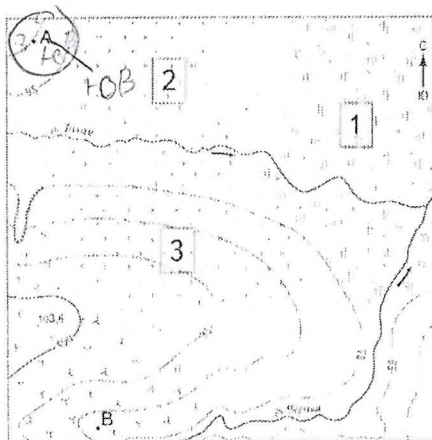


- 1) Впишите в первую колонку таблицы название страны
- 2) Впишите во вторую колонку таблицы номера рисунков так, чтобы образовались осмысленные пары «страна – рисунок». Поясните, почему вы так сделали.

4. Прочитайте текст. По каким предложениям можно определить составные части гидросферы? Выпишите номера предложений.

1) Гидросфера — водная оболочка Земли. (2) Она состоит из вод Мирового океана, вод суши и водяного пара атмосферы. (3) Воды Мирового океана соленые. (4) Они включают в себя моря, заливы, проливы. (5) На них приходится более 96 % вод гидросферы. (6) Воды суши в основном пресные. (7) К ним относятся реки, озера, болота, подземные воды, ледники и многолетняя мерзлота. (8) Человек для своих нужд использует в основном пресную воду, большая часть которой находится в замёрзшем состоянии. (9) Самым большим хранилищем пресной воды являются покровные ледники Антарктиды и Гренландии. (10) Изучением гидросферы занимаются ученые гидрологи.

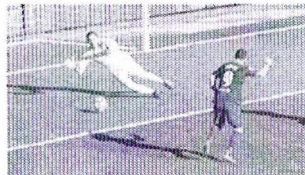
5. С помощью топографической карты выполните задания.



- 1) На каком берегу реки находится овраг?
- 2) В каком направлении от точки А находится болотистый участок? Чему равен азимут этого направления?
- 3) Какой из объектов, представленных на фотографиях, может быть сооружён на участке 2? Обоснуйте свой ответ.



А - горнолыжный спуск



Б - футбольное поле





участок? Чему равен азимут этого направления?	
3) Какой из объектов, представленных на фотографиях, может быть сооружён на участке 2? Обоснуйте свой ответ.	На участке 2 можно представить: футбольную площадку, 18. магазин, <del>остановку и т.д.</del> ... ?

Цроч

o: 285.