

Всероссийская олимпиада школьников по географии

Школьный этап

9 класс

ЗАДАНИЯ

Тестовый тур. Максимум – 15 баллов.

1. Благодаря кому получили имя Командорские острова?  
а) В.Беринг; б) Д.Кук; в) Ф.Магеллан; г) Х.Колумб
2. Что измеряют гигрометром?  
а) скорость течения; б) глубину реки;  
в) влажность воздуха; г) расход жидкости
3. Определите верные утверждения:  
а) Соленость внутренних морей в жарком и засушливом климате выше средней солености вод Мирового океана.  
б) Средняя соленость вод Мирового океана 39 ‰.  
в) Более соленая вода бывает более плотной.  
г) Температура поверхностных вод Мирового океана закономерно сменяется от экватора к полюсам, а с глубиной остается неизменной.
4. Какую часть света символизирует жёлтое олимпийское кольцо?  
а) Европа; б) Азия;  
в) Африка; г) Австралия.
5. Определите верные утверждения:  
а) Течения являются «переносчиками» энергии.  
б) Лабрадорское течение проходит вдоль западных берегов Северной Америки.  
в) Нил – самая полноводная река в мире.  
г) Течения оказывают большое влияние на формирование климата.
6. От уровня какого моря производят измерения всех высот в России?  
а) Балтийского; б) Черного;  
в) Каспийского; г) Охотского
7. Массовое заселение восточных районов России началось:  
а) в XVII в. б) в XVIII в. в) в XIX в. г) в XX в.
8. Определите столицу государства, имеющего наиболее протяженную границу с Россией:  
а) Тбилиси; б) Пекин; в) Нур-Султан; г) Варшава.
9. Россия имеет морские границы по Каспийскому морю:  
а) с Азербайджаном; б) с Грузией;  
в) с Арменией; г) с Узбекистаном.
10. Что является результатом слияния Бий-Хема и Ка-Хема?  
а) Лена; б) Енисей; в) Обь; г) Хуанхэ; д) Амур
11. Более древней является территория:  
а) Дальнего Востока; б) Восточно-Европейской равнины; в) Кавказа
12. Определите тип климата по описанию: «Высокие температуры воздуха в течение года. Малое количество осадков. Значительные суточные колебания температур».

- а) экваториальный;
- б) тропический морской;
- в) тропический континентальный;
- г) субэкваториальный

13. Закончите предложение: «Главным «виновником» образования пустыни Намиб является ...»:

- а) деятельность человека;
- б) нарушение пищевых цепочек в природном сообществе;
- в) холодное течение;
- г) рельеф.

14. Жилище чукчи называется:

- а) чум;
- б) иглу;
- в) яранга;
- г) юрта

15. Определите по описанию, о какой стране идет речь: «Страна гор, равнин, плоскогорий и полноводных рек. На севере страны расположены высочайшие горы мира. Климат жаркий. Эту страну называют «азиатской Италией». Здесь проживают народы, говорящие на десятках различных языков мира».

- а) Китай;
- б) Индонезия;
- в) Япония;
- г) Индия.

### Теоретический тур. Максимум – 75 баллов.

#### Задание 1.

Древний русский город возник в 1601 году как опорный пункт для продвижения русских вглубь Сибири в устье небольшой реки. Он быстро приобрел торгово-промышленное значение, жители его вели меновую торговлю с местным населением, сами занимались охотой, рыболовством, скотоводством, судоходством, ремеслами. Сюда приезжало много русских купцов, привозивших отечественные и западноевропейские товары и вывозивших пушнину. Крупное экономическое значение город сохранял до 1640-х годов. С середины XVII века в связи с истреблением пушного зверя в этих местах и перенесением пушного промысла дальше на восток Сибири значение города как торгово-промышленного и ремесленного центра стало падать. Он был оставлен населением, а его гарнизон переведен в Туруханское зимовье.

Как назывался город, о котором идет речь в тексте? В устье какой реки он располагался?

#### Задание 2.

В предложенном тексте найдите шесть географических ошибок, выпишите их.

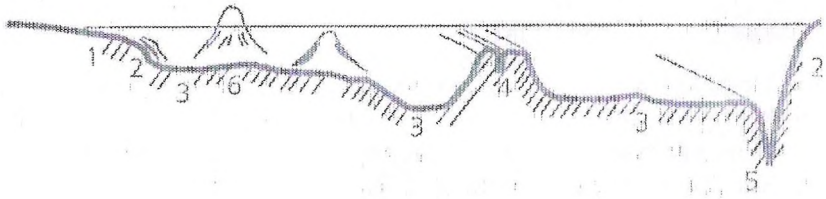
Большая часть Южной Африки находится севернее 30<sup>0</sup> с. ш. На востоке Мозамбикский пролив отделяет от Южной Африки самый крупный на земном шаре остров Мадагаскар. Юг – самая возвышенная часть Африки, особенно её юго-восточная оконечность, где расположены относящиеся к областям новой складчатости Драконовы горы. Поэтому здесь распространены разнообразные полезные ископаемые: осадочные (золото, алмазы, медь) – в предгорных прогибах и магматические (уголь, нефть, газ) – на выходах кристаллических пород.

В Южной Африке представлены следующие типы климата: пустынный тропический, влажный тропический, субэкваториальный, субтропический средиземноморский и субтропический равномерного увлажнения в течение всего года.

Природные условия сменяются не только с севера на юг, но и с востока на запад. На востоке расположена пустыня Намиб, а в центре – пустыня Калахари, где в январе температура опускается до -5<sup>0</sup>С.

#### Задание 3.

На рисунке изображены основные элементы рельефа океанического дна. Назовите их.

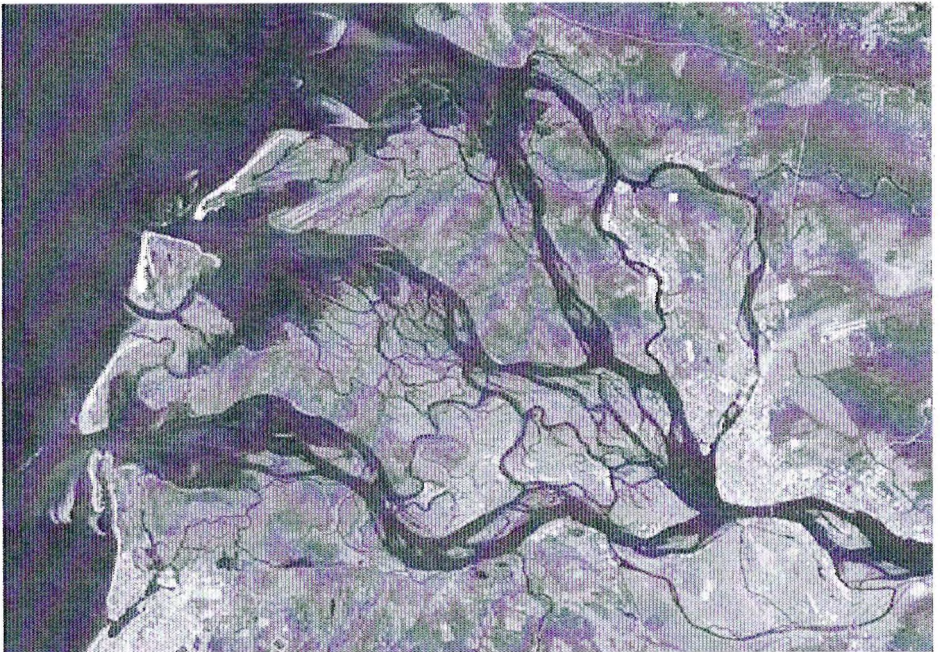


**Задание 4.**

Москвичи, как известно, живут в Москве, одесситы – в Одессе, японцы – в Японии. Попробуйте определить, где живут: донетчане, монегаски, курияне, смоляне.

**Задание 5.**

На космическом снимке представлена одна из крупных рек европейской территории России. Как называется эта река? В какое море она впадает? Какой крупный город-порт (речной и морской) расположен на берегу этой реки? Территория тесно связана с именем великого русского ученого.



Всероссийская олимпиада школьников по географии  
2023-2024 учебный год

Школьный этап  
9 класс.

БЛАНК ОТВЕТОВ

ШИФР СЦ 24 Г092816

43

Тестовый тур.

Максимум – 15 баллов.

№ вопроса	1	2	3	4	5	6	7	8	9	10	11	12	13	14	15
Ответ	Г	А	Б	Б	А	Б	Б	В	В	Г	Б	А	Г	Б	А

4

0 0 0,5 1 0,5 0 0 1 1 0 0 0 0 0 0

Теоретический тур.

Максимум – 75 баллов.

Задание 1.

Город	<u>Москва</u>	5
Река	<u>Волга</u>	5

10

Задание 2.

8

1	<u>магдалитовый - наиболее богатый тип</u>	2
2	<u>отрицательная температура воздуха <math>30^{\circ}</math> и ниже</u>	2
3	<u>в южной части дельты Волги</u>	
4	<u>кашица из колотых зерен</u>	
5	<u>Камчатка находится в ЮАР</u>	2
6	<u>+24° на юге, а на -5</u>	2

Задание 3.

1	Берег	0
2	Самое большое море	5
3		0
4	наибольшей глубины	0
5	Великое море	5
6	Самое	5

15

Задание 4.

1	море	0
2	самое	2
3	глубины	2
4	самое	2

6

Задание 5.

Река	
Море	
Город	

0

Handwritten mark or symbol, possibly a stylized letter or character.