

Всероссийские проверочные работы



Родителям

**о мониторинге качества
образования обучающихся
в форме **ВПР** в 4 классе**

Карпова О.Ю.

учитель начальных классов

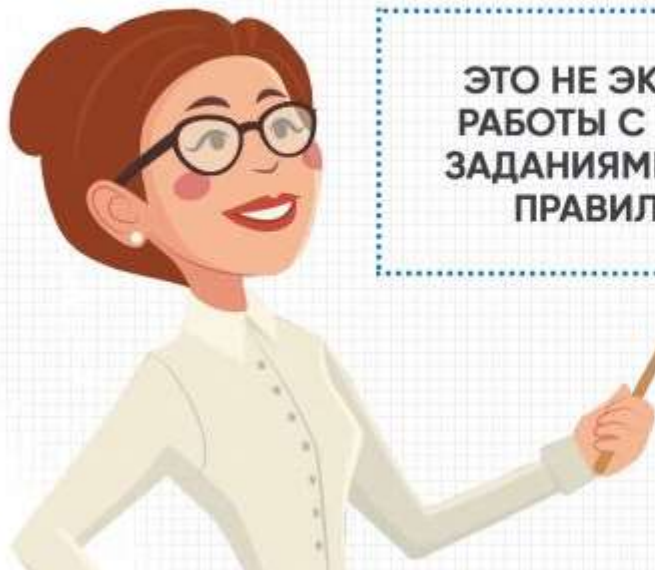
МБОУ «СШ №27»

Имени Героя Советского Союза

Ц.Л. Куникова.

2023г

ВСЕРОССИЙСКИЕ ПРОВЕРОЧНЫЕ РАБОТЫ



ЭТО НЕ ЭКЗАМЕНЫ, А ИТОГОВЫЕ КОНТРОЛЬНЫЕ РАБОТЫ С ЕДИНЫМИ СТАНДАРТИЗИРОВАННЫМИ ЗАДАНИЯМИ, КОТОРЫЕ ПРОВОДЯТСЯ ПО ЕДИНЫМ ПРАВИЛАМ НА ТЕРРИТОРИИ ВСЕЙ СТРАНЫ.

- ✓ ЕДИНОЕ РАСПИСАНИЕ
- ✓ ЕДИНЫЕ ТЕКСТЫ ЗАДАНИЙ
- ✓ ЕДИНЫЕ КРИТЕРИИ ОЦЕНИВАНИЯ

Организатор



**ФЕДЕРАЛЬНАЯ СЛУЖБА
ПО НАДЗОРУ В СФЕРЕ ОБРАЗОВАНИЯ И НАУКИ**

РОСОБРНАДЗОР



**ФЕДЕРАЛЬНАЯ СЛУЖБА
ПО НАДЗОРУ В СФЕРЕ ОБРАЗОВАНИЯ И НАУКИ**
РОСОБРНАДЗОР

**Росообрнадзор издал приказ о
мониторинге качества
подготовки обучающихся
образовательных организаций в
форме всероссийских
проверочных работ в 2023 году**

Приказ № 1282 от 23. 01 .2022 г.

Всероссийские проверочные работы



- **В штатном режиме ВПР по русскому языку, математике, окружающему миру проводятся во всех классах данной параллели.**
- **Сроки проведения - с 15 марта по 20 мая.**



Цель проведения ВПР:

- **получить реальные данные о качестве и результатах обучения;**
- **совершенствовать образовательные программы;**
- **выявить и устранить дефициты знаний обучающихся.**



Участники ВПР:

- 4 кл
- Место проведения ВПР:
- Школа №27
- на 2 - 3 уроке;
- продолжительность - 1 урок.

Проверка работ проводится:

- в день проведения ВПР;
- педагогами школы по единым критериям.

Результаты ВПР:

- вводятся в единую информационную систему ФИС ОКО – федеральную информационную систему оценки качества образования.



Неудачный результат на ВПР - это сигнал для

- **школы;**
- **родителей;**
- **обучающихся.**



Результаты ВПР не повлияют:

- **на годовые оценки;**
- **на перевод в следующий класс.**



В 2023 году за счёт введения технологии генерации вариантов появилась возможность сделать расписание более комфортным.

Школам вместо точных дат даются интервалы в несколько дней для проведения каждой работы.

Каждая школа получает по каждому предмету свои варианты работы и может гибко выстроить расписание проведения ВПР.



Советы родителям



Проявлять заинтересованность:

- просмотреть вместе с ребёнком образцы проверочной работы;
- помочь понять ребёнку, какие задания вызывают у него затруднения;
- помочь самостоятельно или обратиться за помощью к учителю для устранения пробелов в знаниях ребёнка.

Советы родителям



**Использование сборников
тренировочных вариантов заданий**

Советы родителям

- Использование демоверсий ВПР прошлых лет из сети Интернет;
- Работа на образовательной платформе «Учи. Ру» в разделе «ВПР»;
- Использование материалов страницы учителя Вастьяновой Л. Л. в электронном педагогическом издании «Педмир», категория материалов «Готовимся к ВПР».



ВПР по русскому языку на примере ВПР прошлых лет

**Работа состоит из двух частей.
Всего 15 заданий.**

**Задания частей 1 и 2 выполняются
в разные дни. На выполнение
заданий части 1 отводится 45
минут. На выполнение заданий
части 2 отводится также 45 минут.**



ВПР по русскому языку

Часть 1 включает в себя 3 задания.

1 задание - **диктант.**

К1	Соблюдение орфографических норм	
	Орфографических ошибок нет (или допущена одна негрубая ошибка). Возможно наличие одного-двух исправлений неверного написания на верное в словах с орфограммами	4
	Допущено не более двух орфографических ошибок (в их числе возможна одна однотипная ошибка). Возможно наличие трёх исправлений неверного написания на верное в словах с орфограммами	3
	Допущено три-четыре ошибки	2
	Допущено пять ошибок	1
	Допущено более пяти ошибок	0
К2	Соблюдение пунктуационных норм	
	Пунктуационных ошибок нет	3
	Допущена одна ошибка	2
	Допущено две ошибки	1
	Допущено более двух ошибок	0
<i>Максимальный балл</i>		7

ВПР по русскому языку

2 задание:

Найди в тексте предложение с однородными подлежащими, (сказуемыми). Выпиши это предложение. Подчеркни в нём однородные подлежащие, (сказуемые).



ВПР по русскому языку

3 задание:

Выпиши из текста (4,5,6) или последнее предложение. Подчеркни в этом предложении главные члены. Над каждым словом напиши, какой частью речи оно является.



ВПР по русскому языку

На выполнение заданий части 2 проверочной работы по русскому языку даётся 45 минут. Часть 2 включает в себя **12 заданий.**

4, 5 задания:

- 4 Произнеси данные ниже слова, поставь в них знак ударения над ударными гласными.

Алфавит, брала, занята, километр.

- 5 В данном ниже предложении найди слово, в котором все согласные звуки звонкие. Выпиши это слово.

По скатам оврага журчат звонкие ручьи.

Ответ. _____

Зад 6 – 14 - информационная обработка текста:

- **определение главной мысли;**
- **составление плана текста;**
- **составление вопроса по содержанию;**
- **подбор синонимов к заданному слову;**
- **объяснение лексического значения предложенного слова;**
- **определение морфологических признаков указанных частей речи.**

15 задание:

15

Подумай и напиши, в какой жизненной ситуации уместно будет употребить выражение *Любишь кататься – люби и саночки возить*.

Ответ. Выражение *Любишь кататься – люби и саночки возить* будет уместно

в ситуации, когда

- **Люди пахать, а он руками махать.**
- **Маленькое дело лучше большого безделья.**
- **Хочешь есть калачи, не сиди на печи.**
- **Друг познаётся в беде.**



Рекомендации по переводу первичных баллов в отметки по пятибалльной шкале по русскому языку

**Правильно выполненная работа
оценивается 38 баллами.**

«5» – 38 – 33 балла

«4» – 32 – 24 балла

«3» - 23 – 14 баллов

«2» – 13 – 0 баллов

ВПР по математике

На выполнение работы даётся **45 минут**. Работа содержит **12 заданий**.

1, 2 задания: найди значение выражения

$$45 \cdot 4$$

$$56 : (8 + 0) - 4.$$

$$91 : 7$$

$$15 + 5 \cdot 3 - 16$$



ВПР по математике

3 задание: решение задачи по рисунку:



Сколько рублей сдачи получит покупатель, расплатившийся за пакет молока и батон хлеба купюрой в 100 рублей?

ВПР по математике

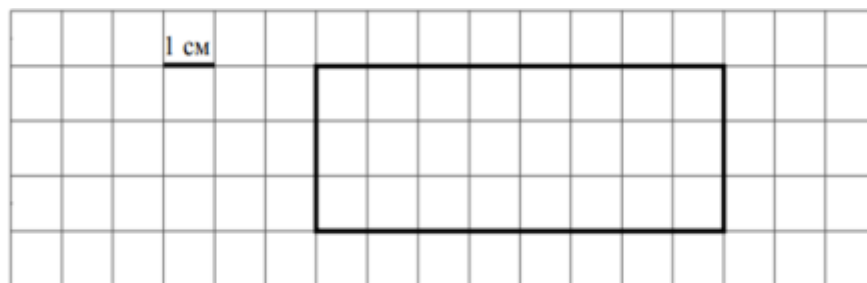
4 задание: ориентировка во времени (по часам, по календарю)

- **Во сколько начались занятия спортивной секции, если они длились 1 час 30 минут и закончились в 17 часов 15 минут?**



ВПР по математике

5 задание: решение и выполнение чертежа



На клетчатом поле со стороной клетки 1 см изображён прямоугольник. Найди площадь этого прямоугольника. Проведи на рисунке выше прямую линию так, чтобы этот прямоугольник оказался разбит на квадрат и ещё один прямоугольник.

ВПР по математике

7 задание: найди значение выражения

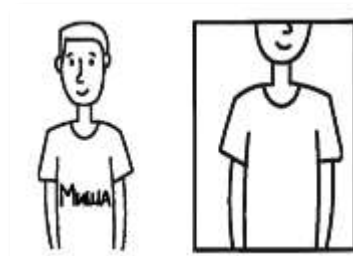
$$366 : 6 + 150 \cdot 4 =$$

$$(1463 - 1307) : 2 + 316 =$$

8, 9, 10 задания: решение задач

11 задание: решение задачи с выполнением чертежа:

«Миша написал на футболке своё имя. Затем он подошел к зеркалу. Нарисуй, как будет выглядеть отражение его имени в зеркале».



12 задание: решение задачи

Рекомендации по переводу первичных баллов в отметки по пятибалльной шкале по математике

**Правильно выполненная работа
оценивается 20 баллами.**

«5» – 20 – 15 баллов

«4» – 14 – 10 баллов

«3» - 6 – 9 баллов

«2» – 5 – 0 баллов

ВПР по окружающему миру

На выполнение работы даётся **45 минут**. Работа состоит из двух частей и включает в себя **10 заданий**.

Часть 1 содержит 6 заданий: 2 задания, предполагающие выделение определенных элементов на приведенных изображениях; 3 задания с кратким ответом (в виде набора цифр, слова или сочетания слов) и 1 задание с развёрнутым ответом.

ВПР по окружающему миру

Часть 2 содержит 4 задания с развёрнутым ответом.

Правильно выполненная работа оценивается 32 баллами.

«5» – 32 – 27 баллов

«4» – 26 – 18 баллов

«3» - 17 – 8 баллов

«2» – 7 – 0 баллов

ВПР по окружающему миру

Задание 1

Покажи на рисунке стрелкой любой предмет (любую деталь) из стекла и любой предмет (любую деталь) из металла. Подпиши название соответствующего материала рядом с каждой стрелкой.



ВПР по окружающему миру

Задание 2

На интернет - сайтах погоды можно встретить подобные таблицы. Изучи прогноз погоды на трое суток по приведённой ниже таблице. Выбери верные утверждения о погоде из предложенных.

	Вторник, 17 марта				Среда, 18 марта				Четверг, 19 марта			
	Ночь	Утро	День	Вечер	Ночь	Утро	День	Вечер	Ночь	Утро	День	Вечер
Облачность и атмосферные осадки												
Температура воздуха, °С	-1	0	1	-1	-3	4	6	2	-1	5	7	2
Направление ветра	▲	▲	▲	▲	▼	◀	◀	◀	▼	▼	◀	▶
	Ю	СВ	Ю	Ю	С	ЮЗ	СЗ	СЗ	С	С	СЗ	З
Влажность воздуха, %	61	74	78	63	60	76	74	62	66	79	71	63

ВПР по окружающему миру

Задание 3.1.

3. Рассмотрите карту. На ней буквами А и Б отмечены две природные зоны.



Запиши название каждой природной зоны

Задание 3.2.



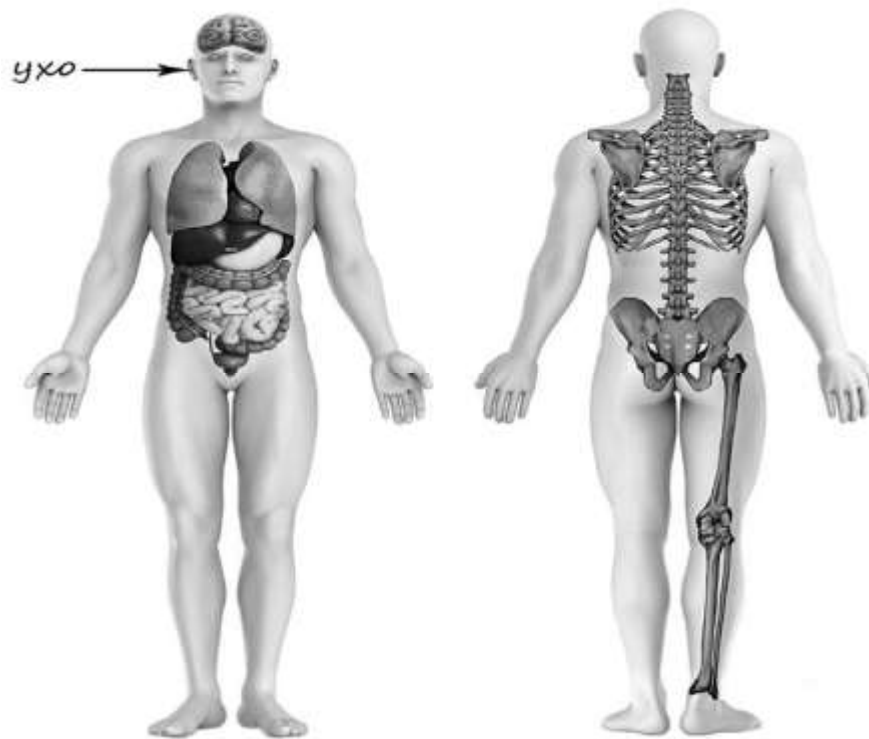
Запиши название каждого из этих животных и растений рядом с номером фотографии, на которой оно изображено.

Задание 3.3.



Установление соответствия каждого из этих животных и растений с природной зоной, в которой они находятся.

Задание 4



По изображению человека указание предложенных частей тела (шея, поясница, лёгкое, плечо и др.)

Задание 5

Установление соответствий между началом и продолжением фраз

А) Чтобы не получить удар током,

Б) Чтобы не переохладить гортань и лёгкие в сильный мороз,

1. дыши плавно, не делай резких глубоких вдохов.

2. надень тёплую одежду.

3. не трогай руками электрические розетки.

Задание 6

Формулировка выводов по предложенному опыту

В жаркий солнечный день Тимур решил провести опыт с нагреванием воды. Он взял две ёмкости одинаковой формы и одного размера – металлическую и керамическую кружки, налил в них одинаковое количество холодной воды одинаковой температуры, закрыл крышками, вынес на улицу и поставил обе кружки рядом друг с другом на солнце. Через некоторое время Тимур обнаружил, что вода в металлической кружке имеет более высокую температуру.

Задание 7

Ответы на вопросы по предложенным знакам:

- **Какое правило отражает этот знак?**
- **Где можно встретить знак?**



Задание 8

Определение одной из профессий (по выбору) по фотографии, ответы на вопросы:

- **Какую работу выполняют люди этой профессии?**
- **Чем работа людей этой профессии полезна обществу?**

А)



Б)



В)



Выбранная фотография:

Задание 9

Работа с календарём:

- **5 декабря отмечается Всемирный день почв.**
- **Указать дату в календаре, определить, на какой день она приходится?**
- **Как ты думаешь, почему в настоящее время перед людьми стоит проблема загрязнения почв? (Напиши ответ объёмом до пяти предложений).**

Задание 10

- **Запиши название региона: республики, или области, или края, или автономного округа, в котором ты живёшь.**
- **Как называется главный город твоего региона?**
- **Каких сельскохозяйственных животных разводят в твоём регионе?**
- **Какие растения встречаются в природе твоего региона (укажи не менее трёх растений)? Опиши одно из этих растений. Как это растение используется людьми?**

Психологическая поддержка перед ВПР

- **Ты сможешь это сделать!**
- **Ты уже так многого достиг!**
- **Ты знаешь это очень хорошо!**
- **Зная тебя, я уверена, что ты все сделаешь хорошо!**
- **Не волнуйся!**



Психологическая поддержка перед ВПР



- **Согласуйте с ребёнком возможный и достаточный результат ВПР.**
- **Не создавайте ситуацию тревоги, страха, неудачи!**
- **Отложите «воспитательные» мероприятия.**
- **Ребёнок должен отдохнуть и выспаться.**
- **Дайте шоколадку (сладкое).**

Всероссийские проверочные работы



Пусть всё у нас получится!